



# СЛК-200

## ЯМР СПЕКТРОМЕТР

Найсучасніша магнітно-резонансна система для забезпечення та контролю якості.

- Точний
- Надійний
- дружній
- Автоматизований

Дозволяє визначити одночасно і за секунди.

олія  
вологість

білок  
Жирні кислоти



### УНІКАЛЬНІ ХАРАКТЕРИСТИКИ SPINLOCK

#### Вміст білка

Спінлок розробив метод визначення вмісту білка. Результати отримані менш ніж за 12 дюймів із точністю понад 99%.

#### Вимірювання олеїнової кислоти в одному насінні

Spinlock є ексклюзивним постачальником запатентованої системи для визначення вмісту жирних кислот в одному насінні, використовуючи той самий SLK 200, який використовується для насипу. Насіння знаходиться всередині спеціально сконструйованого тримача зразків, не потребує очищення, подрібнення чи хімічної обробки. Результати наводяться через 2' з точністю понад 98%. Використовується селекціонерами всього світу.

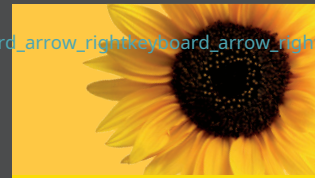
#### Сушіння зразка не вимагається: вимірювання вологих оливков/майонезу/пальми

SLK-200 є єдиним обладнанням ЯМР, яке дозволяє вимірювати вологий зразок. Також запатентована технологія Spinlock. Немає необхідності сушити зразок, пришвидшувати визначення вмісту олії, досягати онлайн-контролю виробництва, наприклад, олії та вологи в оливкових вичавках, майонезі тощо.

Визначення вмісту жиру,  
вологи, білка та жирних кислот.

## ВИМІРЯНІ ПАРАМЕТРИ

	ОЛІЯ/ЖИР	ВОЛОГА	олеїнова кислота/ ЛІНОЛЕВА	БІЛКИ
СОНЯШНИК	•	•	•	•
АРАХІС	•	•	•	
СОЯ	•	•	•	•
КУКУРУДЗА	•		•	
РІПАК	•	•	•	
БАВОВНА	•	•	•	
ПШЕНИЦЯ				•
ОЛИВКА	•	•	•	
АВОКАДО	•	•		
МАЙОНЕЗ	•	•		
ШОКОЛАД	•	•		
ПОЛІМЕРИ	•	•		
ОРУ/SPIN FINISH	•			



СОНЯШНИК



РІПАК



АРАХІС



СОЯ



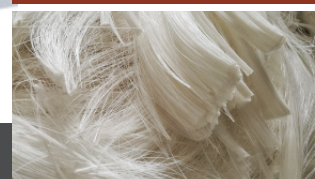
ДОЛОНЯ



ШОКОЛАД



КУКУРУДЗА



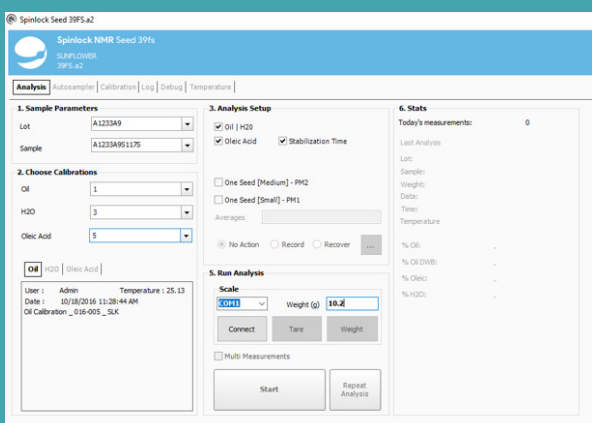
СПІН ФІНІШ



ПОЛІМЕРИ



### ПРОГРАМНЕ ЗАБЕЗПЕЧЕННЯ



Spinlock SLK 200 NMR керується зі стандартного комп'ютера Ms Windows, використовуючи стандартне з'єднання через кабель USB. Програмне забезпечення Spinlock визнано Клієнтами за його зручний інтерфейс. Кваліфікований оператор не потрібен. Програмне забезпечення SLK дозволяє користувачам легко:

Калібрування ящиків

Проводьте експерименти лише 2 клацаннями.

Покажіть результати / дані

Експорт результатів у файли електронних

таблиць Завантажити на інших терміналах



Тримачі насипних зразків  
Розрахований на об'єм 27 см<sup>3</sup>.  
Доступні з тефлону та скла залежно від  
бажаного застосування.



Автоматичний баланс  
Підключається до комп'ютера, який керує  
обладнанням; зразки зважують і автоматично  
записують у програмне забезпечення.

Тримач зразків одного насіння  
Виготовлений з тефлону для вимірювання олеїнової  
кислоти в одному насінні. Доступні стандартні та  
індивідуальні розміри.



Млин-млин  
Виготовлений повністю з нержавіючої сталі з високою  
міцністю та потужністю шліфування.

## АВТОМАТИЧНИЙ ПРОБОВІДБІРНИК SLK-AS-30™

### Призначений для повної автоматизації роботи SLK 200.

Автоматичний пробовідбірник SLK-AS-30 візьме зразок із модуля, що містить пробірки для зразків, зважить його та вставить в обладнання для вимірювання. Потім він знову повертає зразок у вихідне положення або може додатково класифікувати його за іншим критерієм.

**Масштабовані модулі:** Включає три модулі по 20 зразків. Це дозволяє додавати модулі на спеціальні конструкції.

**Простота експлуатації:** Оператор повинен лише вставити зразок у скляну трубку. SLK-AS-30 подбає про все інше, включаючи зважування та вимірювання.

**Інтегрований:** Програмне забезпечення SLK-Automatic Sampler Control інтегровано з вимірювальним програмним забезпеченням обладнання SLK-200.

**Розумний:** Автоматичний перезапуск системи.



# СЛК-200

## ЯМР СПЕКТРОМЕТР

### ПЕРЕВАГИ ЯМР СПІНЛОКА

#### Віддалена підтримка

Через нашу унікальну платформу допомоги: Spinlock Online Help Desk™.

#### Міцне та унікальне обладнання

Для всіх вимірів. Широкий спектр застосування.

#### Швидкі вимірювання за секунди

4" Олія та волога.

12" протеїн.

20" Жирні кислоти.

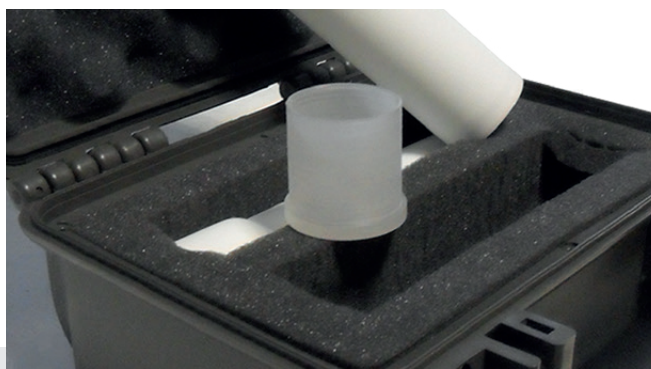
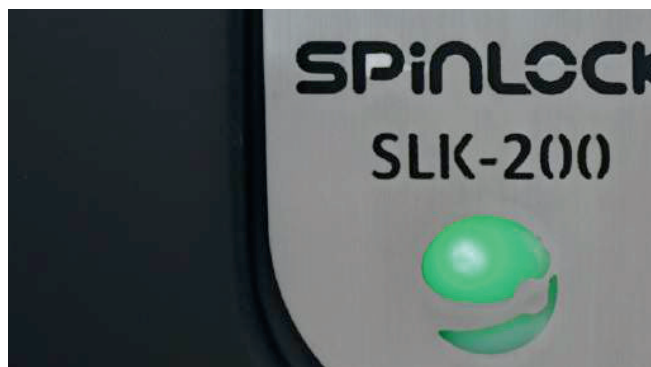
#### Підготовка зразка не потрібна

Аналіз не впливає і не руйнує зразки.

#### Одночасне визначення різних параметрів

#### Зручне програмне забезпечення

Коротке навчання дозволяє будь-якому недосвідченому користувачеві виконати калібрування.



### ПРИВНЕСЕННЯ НАУКИ В ПРОМИСЛОВІСТЬ

